

Ce qu'il faut

- ✎ Un bout de tissu, disons de la taille d'une feuille de papier standard
- ✎ Des aiguilles
- ✎ Des épingles
- ✎ Du fil
- ✎ Des ciseaux
- ✎ De la ouate synthétique pour bourrer le lapin
- ✎ Des boutons
- ✎ Une machine à coudre, optionnel

Comment faire un lapin

1. Découpez le patron
2. Plier le tissu en deux et épingler les morceaux du patron dessus
3. Couper chaque pièce en ajoutant une marge de couture

Avec une machine à coudre

1. Coudre le corps sur l'envers, le retourner et faire une surpiqûre devant.
2. Amorcer la couture des pattes, des bras et des oreilles, les retourner. Bourrer légèrement les bras et les pattes et fermer chaque élément par une piqûre sur l'endroit.
3. Faire une couture au milieu de chaque élément, comme ça vous pourrez planquer plus facilement le couture main qui sera nécessaire pour coudre bras, pattes et oreilles au corps.

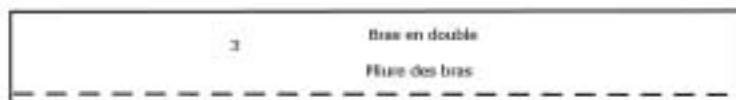
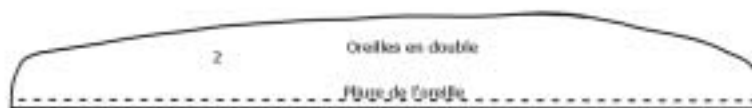
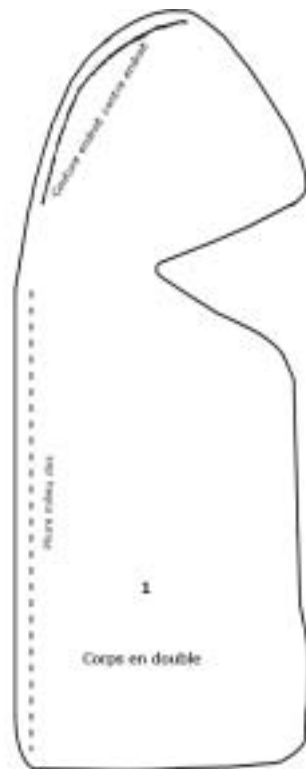
À la main

1. Coudre sur l'envers le derrière de la tête du lapin comme indiqué sur la patron.
2. Coudre tout le reste par des coutures apparentes à l'endroit.

Finitions

- ✎ Elles se font toute la main.
- ✎ Bourrer le corps avec la ouate
- ✎ Fermer le corps en dessous à la manière d'un paquet et le coudre
- ✎ Coudre les oreilles, les bras et les pattes sur le corps par le milieu. Il est nécessaire de coudre les pattes aussi le long du corps en partie pour que Lapin tienne à peu près debout.
- ✎ Coudre un bouton de chaque côté pour donner des yeux à Lapin.

Lapin se lavera en machine à 40°



Ce modèle ne doit pas être l'objet d'une diffusion quelconque sans le consentement de son auteur qui le met seulement en libre accès sur internet. Il ne doit pas être reproduit à des fins commerciales. Le lapin est la propriété intellectuelle de Phiip.