



PÈLERINE GITANE

**Fournitures :**

- aiguilles à tricoter N° 5,
- fil à tricoter correspondant à l'échantillon, ici 2 pelotes de fil taupe ainsi que 6 pelotes gitane ont été nécessaires.
- aiguilles à laine pour les finitions
- 3 boutons

Échantillon :

- 19 mailles x 26 rangs = 10x10cm

Taille : unique**Points :**

- point de riz double (point de blé)
- jersey
- jersey torse*

- torsade point de riz (dos), les rangs impairs sont sur l'endroit du tricot, elle se fait sur 16 rangs :

- 1er, 3e et 15e rangs : 4 m. endroit, 3 fois (1 m. envers, 1 m. endroit), 3 M. endroit
- 2e, 4e, 14e et 16e rang : 3 m. envers, 4 fois (1 m. endroit, 1 m. envers), 2 m. envers
- 5e rang : 6 m. croisées à gauche, 1 m. endroit, 6 m. croisées à droite
- 6e, 8e, 10e et 12e rangs : à l'envers
- 7e, 9e et 11e rangs : à l'endroit
- 13e rang : 6 m. croisées vers la droite, 1 m. endroit, 6 m. croisées vers la gauche



- Caducée (devants) : sur 6 mailles et 8 rangs. Croiser alternativement les mailles à gauche et à droite. Faire les caducées en vis-à-vis sur les devants.

- Losanges (devant gauche), sur 18 mailles et 8 rangs en jersey endroit :

- 1er rang et tous les rangs impairs, envers du travail : à l'envers
- 2e et 6e rang : à l'endroit
- 4e rang : 4 m. croisées sur la droite, 4 m. endroit, 4 m. croisées sur la gauche
- 8e rang

**Réalisation**

- Se tricote en trois parties : un dos et deux demi devant.

Dos

Monter 150 mailles, tricoter vingt rangs au point de blé

Continuer en suivant la grille et en faisant des diminutions symétriques la grille ne représentant qu'un côté.

DEVANT GAUCHE

Monter 84 mailles, tricoter vingt rangs au point de blé

Au premier rang après les rangs en point de riz double tricoter les mailles ainsi :



- 10 mailles point de blé
- 10 mailles jersey envers
- 1 mailles maille torse
- 7 mailles jersey envers
- mailles jersey endroit torsade vers la gauche pour les losanges avec point de riz et torsades (voir la grille)
- 7 mailles jersey envers
- 1 mailles maille torse
- 4 mailles jersey envers
- 6 mailles jersey endroit pour le caducée
- 4 mailles jersey envers
- 1 mailles maille torse
- 1 mailles jersey envers
- 18 mailles jersey endroit pour les losanges
- 1 mailles maille torse
- 9 mailles jersey envers

Continuer en suivant la grille pour les diminutions et en tricotant les dix dernières mailles au point de blé.

DEVANT DROIT

Monter 84 mailles, tricoter vingt rangs au point de blé

Au premier rang après les rangs en point de riz double tricoter les mailles ainsi :

- 10 mailles en point de blé
- 10 mailles en jersey envers
- 1 mailles en mailles torse
- 2 mailles en jersey envers
- 6 mailles en jersey endroit pour le caducée
- 2 mailles en jersey envers
- 1 mailles en mailles torse
- 3 mailles en jersey envers
- 4 mailles en jersey endroit torsades croisées à droite
- 5 mailles en jersey envers pour les losanges avec torsades croisées à droite à l'intérieur (voir la grille)
- 4 mailles en jersey endroit pour les losanges avec torsades croisées à droite à l'intérieur (voir la grille)
- 5 mailles en jersey envers pour les losanges avec torsades croisées à droite à l'intérieur (voir la grille)
- 4 mailles en jersey endroit torsades croisées à gauche
- 3 mailles en jersey envers
- 1 mailles en mailles torse
- 3 mailles en jersey envers
- 1 mailles en mailles torse
- 19 mailles en jersey envers

Continuer en suivant la grille pour les diminutions et en tricotant les dix dernières mailles au point de blé.

À 34cm de haut, faire une première boutonnrière dans la bordure en point de blé, puis une deuxième à 12 cm de la précédente.

Finitions :

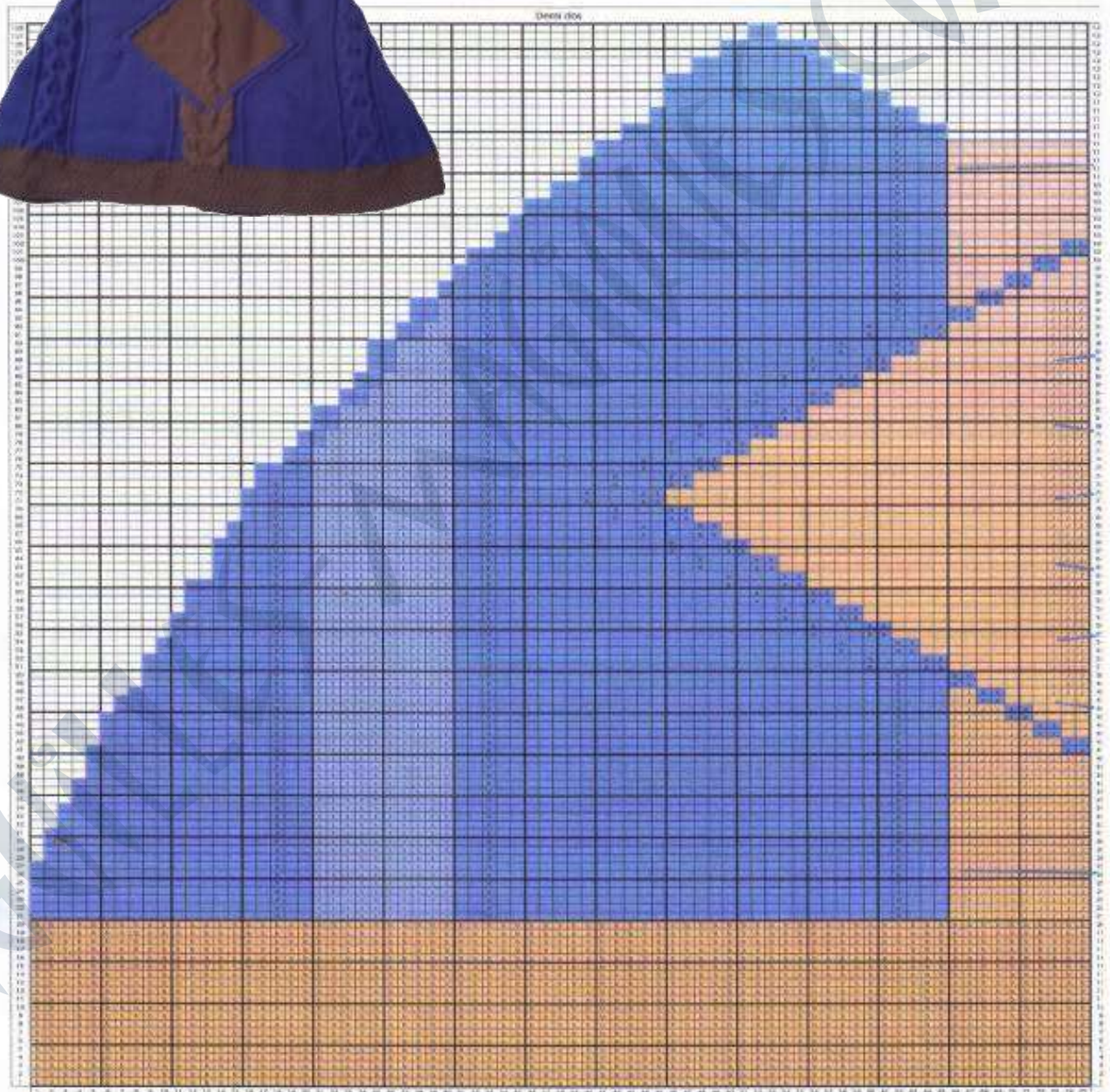
Coudre les devants au dos.



Relever le nombre de mailles voulues pour faire le col et tricoter en point de blé. À 12cm de la deuxième boutonnrière, faire une troisième boutonnrière. Arrêter le col après 9cm de haut.

Source d'inspiration pour les torsade point de riz, caducée et losange : **Le Grand livre des travaux d'aiguilles**, Hachette 1994

DEMI-DOS

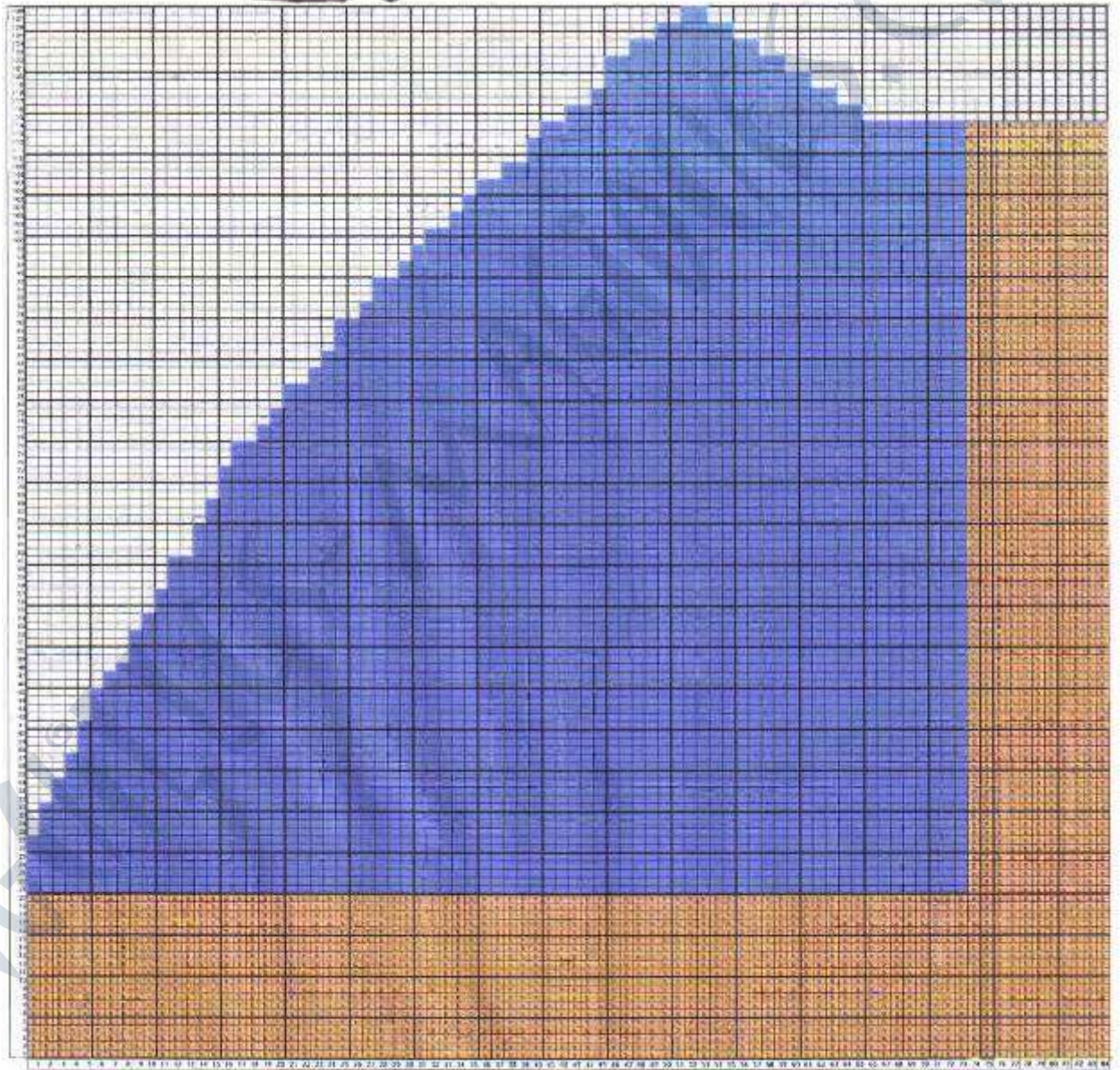


-  Point de blé
-  Maille torsade vers la gauche ou la droite
-  Jersey endroit torsé
-  Jersey endroit torsé
-  Jersey envers
-  Torsade point de riz
-  Torsade croisée vers la gauche
-  Torsade croisée vers la droite

Ce modèle ne doit pas faire l'objet d'une diffusion quelconque sans le consentement de son auteur qui le met seulement en libre accès sur le site aiguilles magiques. Il ne doit pas être reproduit à des fins commerciales.



DEMI DEVANT GAUCHE



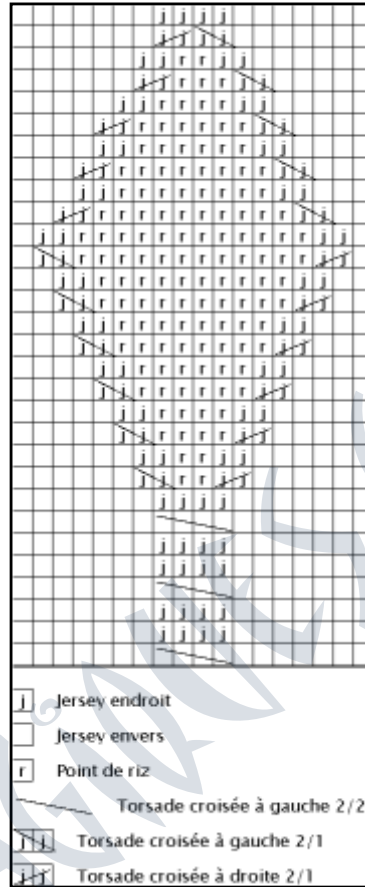
Point de bâc

Demi-devant



LOSANGES AVEC POINT DE RIZ ET TORSADES

Demi-devant gauche



LOSANGES AVEC TORSADES CROISÉES

À DROITE À L'INTÉRIEUR

Demi devant droit

